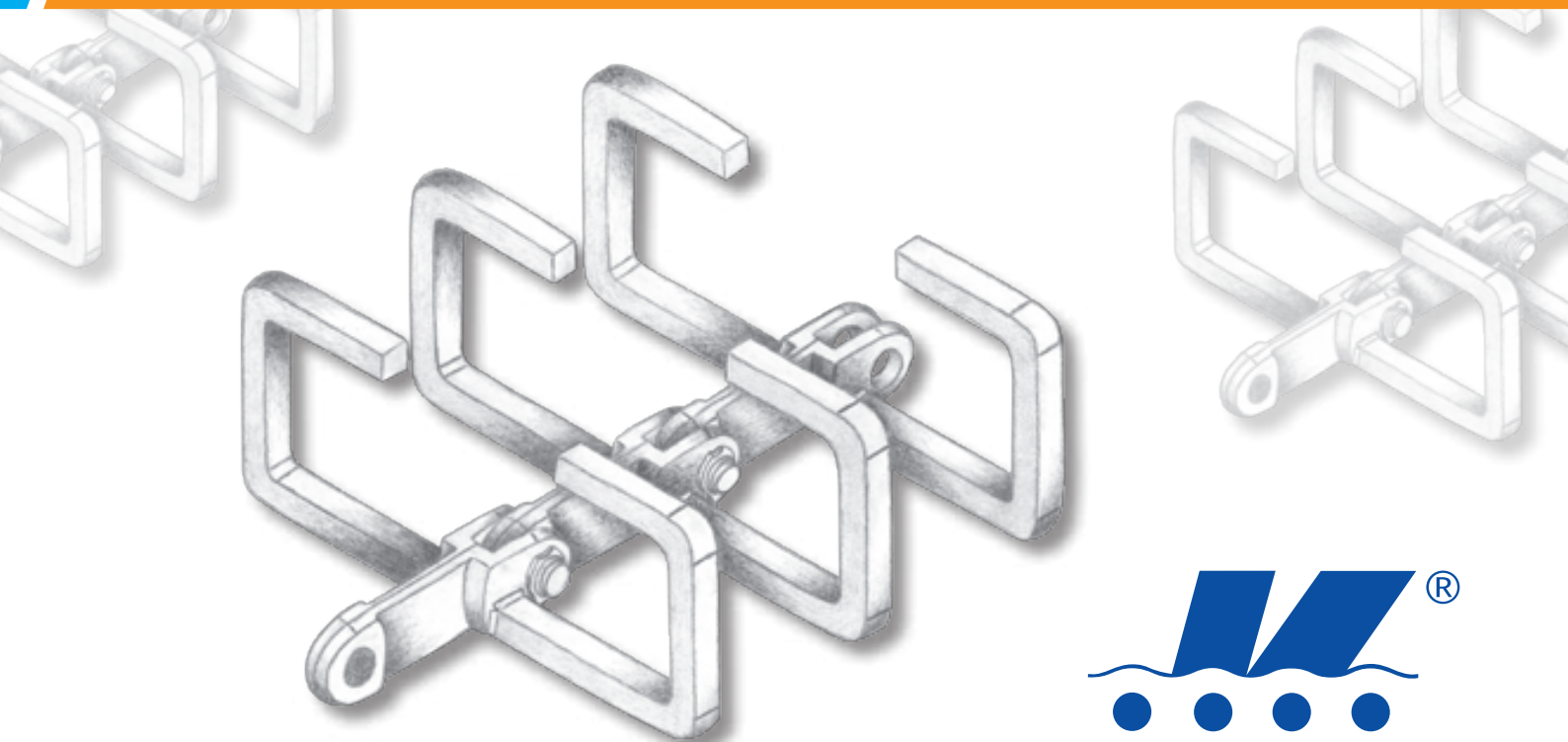


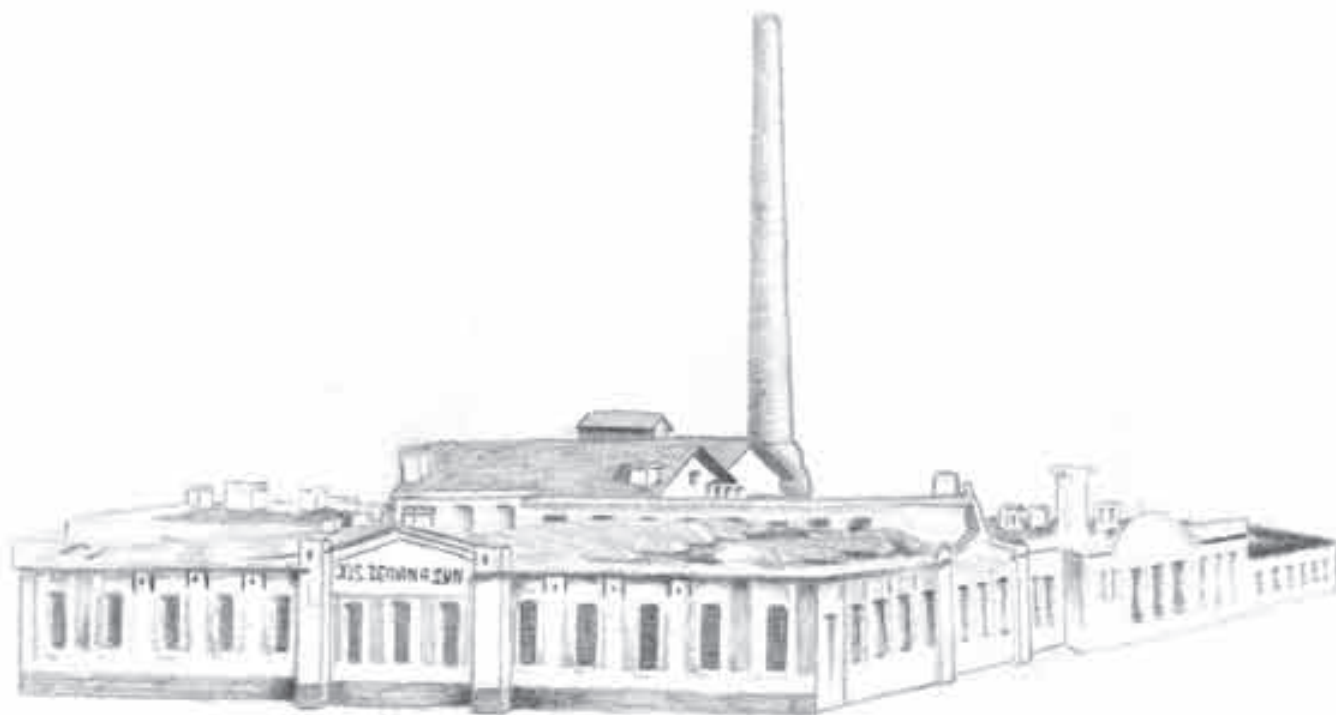


- **Kované řetězy** - dle tovární normy
- **Gabellaschenkettten** - nach Werksnorm
- **Forged link chains** - to work's standard
- **Цепи тяговые вильчатые** - согласно заводскому стандарту



ŘETĚZY VAMBERK

ŘETĚZY VAMBERK



Založeno 1952 • Gründung im Jahre 1952 • Established in 1952 • Основано в 1952 году



ŘETĚZY VAMBERK

Firma **ŘETĚZY VAMBERK** je jedním z největších výrobců válečkových, dopravních a speciálních řetězů ve střední Evropě. Společnost byla založena v roce 1992, ale začátek výroby řetězů v závodě se datuje již od roku 1952. Od svého vzniku se firma orientuje na vysoce kvalitní výrobky, také proto získala v roce 1993 Certifikát řízení jakosti ISO, jako jedna z prvních v České republice.

ŘETĚZY VAMBERK neustále zlepšují kvalitu dodávaných produktů a rozšiřují svůj výrobní sortiment tak, aby byly schopny zcela vyhovět přáním a požadavkům zákazníků.

Die Firma **ŘETĚZY VAMBERK** ist einer der größten Hersteller von Rollen-, Transport- und Spezialketten in Mitteleuropa. Die Gesellschaft wurde im Jahr 1992 gegründet, wobei der eigentliche Beginn der Kettenherstellung in diesem Werk auf das Jahr 1952 zurückgeht. Seit ihrer Entstehung konzentriert sich die Firma auf hochwertige Produkte. Das war auch einer der ausschlaggebenden Punkte dafür, dass das Unternehmen 1993 als eines der ersten in der Tschechischen Republik das Qualitätsmanagementzertifikat ISO bekam.

ŘETĚZY VAMBERK verbessert ständig die Qualität der gelieferten Produkte und erweitert ihr Produktsortiment, so dass sie in der Lage ist, den Wünschen und Forderungen ihrer Kunden gerecht zu werden.

The **ŘETĚZY VAMBERK** company is one of the largest manufactures of roller, transport and special chains in Central Europe. Although the company was only established in 1992, chain production in this plant dates back to 1952. From the very beginning, the company has been aiming at products of high quality, and for this reason the company acquired a quality management certificate ISO in 1993, being one of the first companies ever to do so in the Czech Republic.

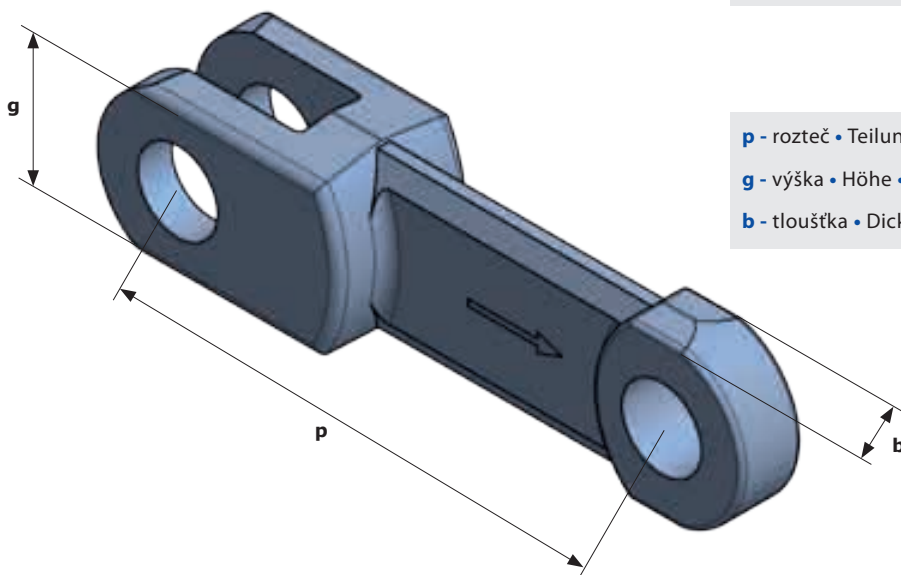
ŘETĚZY VAMBERK is improving the quality of the products permanently and extending its range of products in order to be able to fully meet the special wishes and requirements of customers.

Фирма «**ŘETĚZY VAMBERK**» («**Цепи Вамберк**») является одним из самых больших производителей роликовых, конвейерных и специальных цепей в средней Европе. Компания была учреждена в 1992 году, но начало производства цепей на заводе датируется уже с 1952 года. От своего возникновения фирма ориентируется на высококачественные изделия, поэтому она в 1993 году получила сертификат системы управления качеством как одна из самых первых в Чешской Республике.

Компания «**ŘETĚZY VAMBERK**» непрерывно улучшает качество поставляемых изделий и расширяет свой производственный ассортимент таким образом, чтобы была способна полностью удовлетворить желания и требования заказчиков.

Kované řetězy - dle tovární normy
Gabellaschenketten - nach Werksnorm
Forged link chains - to work's standard
Цепи тяговые вильчатые - согласно заводскому стандарту

Označení • Bezeichnung • Designation • Обозначение



Typ • Ausführung • Execution • Тип

101,6 x 36 x 8

p g b

p - rozteč • Teilung • pitch • шаг

g - výška • Höhe • height • высота

b - tloušťka • Dicke • thickness • толщина

Dlouholeté zkušenosti pracovníků ŘETĚZY VAMBERK a správné technologické a výrobní postupy jsou zárukou kvality dodávaných řetězů a řetězových kol. Vysoká odolnost proti opotřebení a pevnost řetězů závisí také na vhodně zvolených materiálech jednotlivých součástí řetězů, které musí odpovídat pracovnímu prostředí a provozním podmínkám řetězu. Kované řetězy a řetězová kola jsou nabízeny ve všech známých konstrukčních řešeních a rozměrech, stejně tak jako jsou uzpůsobeny pro použití v nejrůznějších průmyslových odvětvích.

The quality of the supplied chains and sprockets is guaranteed thanks to the long-time experience of the ŘETĚZY VAMBERK employees and thanks to the correct technological and manufacturing procedures. The high resistance against the wear and the chain strength also depends on the suitable choice of the materials to be used for the individual chain components which have to correspond to the working environment and to the conditions of the chain operation. The forged chains and sprockets are offered in all known construction designs and dimensions and are adapted to be used in a variety of industrial branches.

Langjährige Erfahrungen der Mitarbeiter von ŘETĚZY VAMBERK und richtige Produktionstechnologien sind die Qualitätsgarantie für die gelieferten Ketten und Kettenräder. Die hohe Verschleißfestigkeit und Festigkeit hängen auch von den gewählten Werkstoffen der einzelnen Kettenkomponenten ab. Sie müssen den Einsatzbereichen und den Betriebsbedingungen der Kette entsprechen. Gabellaschenketten und Kettenräder werden in allen bekannten Konstruktionslösungen und Abmessungen angeboten, ebenso sind sie für die Anwendung in verschiedensten Industriezweigen geeignet.

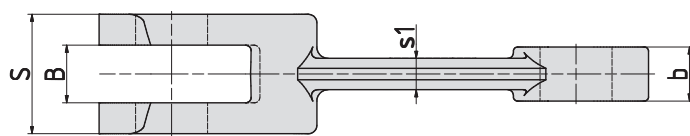
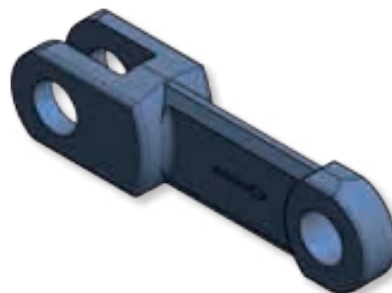
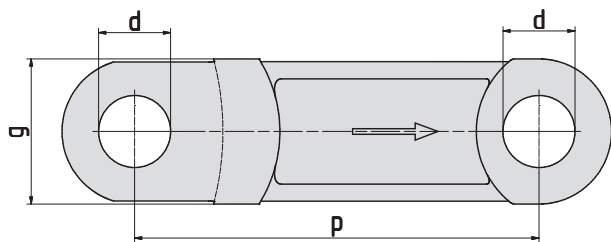
Многолетний опыт сотрудников компании «ŘETĚZY VAMBERK» («Цепи Вамберк») и правильные технологические и производственные процессы являются гарантией качества поставляемых цепей и цепных колес. Высокая износостойкость и прочность цепи зависит так же и от соответствующим способом выбранного материала отдельных деталей цепи, которые должны соответствовать рабочей среде и условиям работы цепи. Цепи тяговые вильчатые и цепные колеса предлагаются во всех известных конструкторских решениях и размерах, в то же время они приспособлены для использования в различных отраслях промышленности.

Kované řetězy - dle tovární normy

Gabellaschenkettens - nach Werksnorm

Forged link chains - to work's standard

Цепи тяговые вильчатые - согласно заводскому стандарту

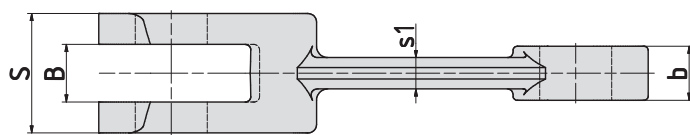
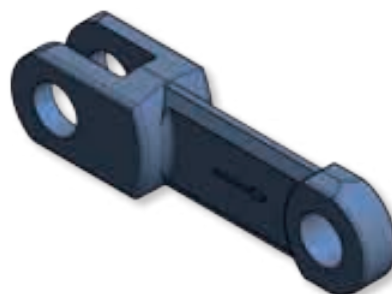
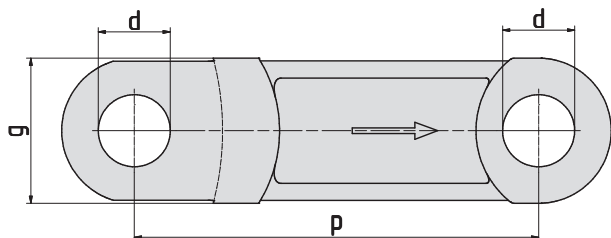


Typ • Ausführung • Execution • Тип

101,6 x 36 x 8

p mm	g mm	B mm	b mm	S mm	s ₁ mm	d mm
101,6	36	10	8	24	6	14

Materiál Werkstoff Material Материал		Tepelné zpracování Wärmebehandlung Heat treatment Термическая обработка	F _B kN min.	F _A kN	Q kg/m
1.7147	20MnCr5	cementováno • einsatzgehärtet • case hardened • цементирувано	100	14,28	3,5
1.1186/1.0503	C40/C45	kaleno • gehärtet • hardened • закалено	150	21,43	3,5
1.7225	42CrMo4	kaleno • vergütet • hardened • закалено	200	28,57	3,5



Typ • Ausführung • Execution • Тип

101,6 x 36 x 12

p mm	g mm	B mm	b mm	S mm	s ₁ mm	d mm
101,6	36	14	12	30	8	14

Materiál Werkstoff Material Материал		Tepelné zpracování Wärmebehandlung Heat treatment Термическая обработка	F _B kN min.	F _A kN	Q kg/m
1.7147	20MnCr5	cementováno • einsatzgehärtet • case hardened • цементирувано	160	22,86	4,8
1.1186/1.0503	C40/C45	kaleno • gehärtet • hardened • закалено	220	31,43	4,8
1.7225	42CrMo4	kaleno • vergütet • hardened • закалено	310	44,29	4,8

Poznámka:

Bemerkung:

Note:

Примечание:

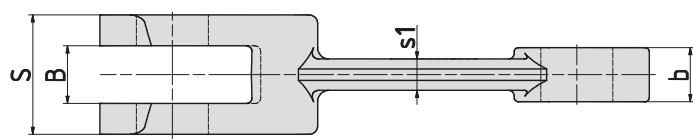
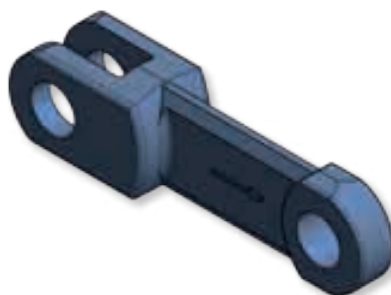
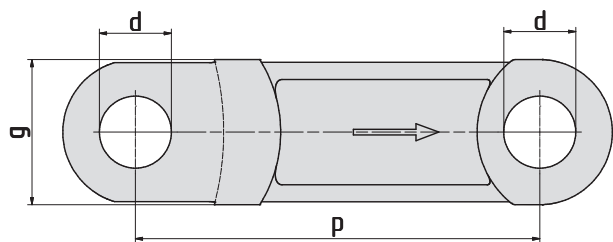
• Spojovací čepy na straně č. 14

• Verbindungsbolzen auf Seite Nr. 14

• Connecting links on the side n. 14

• Соединительные валики на странице № 14

Kované řetězy - dle tovární normy
Gabellaschenketten - nach Werksnorm
Forged link chains - to work's standard
Цепи тяговые вильчатые - согласно заводскому стандарту

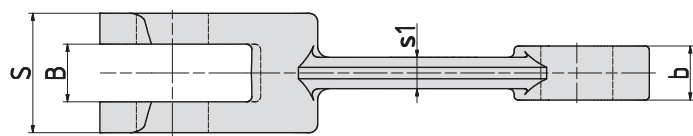
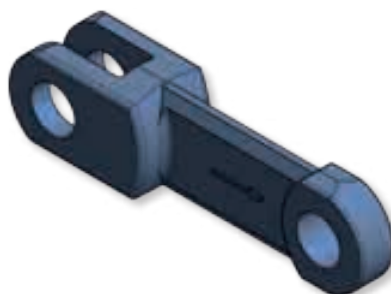
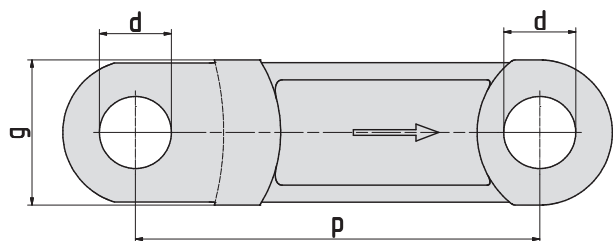


Typ • Ausführung • Execution • Тип

102 x 36 x 8

p mm	g mm	B mm	b mm	S mm	s ₁ mm	d mm
102	36	10	8	25	6	14

Materiál Werkstoff Material Материал	Tepelné zpracování Wärmebehandlung Heat treatment Термическая обработка	F _B kN min.	F _A kN	Q kg/m
1.7147	20MnCr5 cementováno • einsatzgehärtet • case hardened • цементирувано	100	14,28	3,5
1.1186/1.0503	C40/C45 kaleno • gehärtet • hardened • закалено	150	21,43	3,5
1.7225	42CrMo4 kaleno • vergütet • hardened • закалено	200	28,57	3,5



Typ • Ausführung • Execution • Тип

102 x 36 x 12

p mm	g mm	B mm	b mm	S mm	s ₁ mm	d mm
102	36	14	12	28	8	14

Materiál Werkstoff Material Материал	Tepelné zpracování Wärmebehandlung Heat treatment Термическая обработка	F _B kN min.	F _A kN	Q kg/m
1.7147	20MnCr5 cementováno • einsatzgehärtet • case hardened • цементирувано	160	22,86	4,8
1.1186/1.0503	C40/C45 kaleno • gehärtet • hardened • закалено	220	31,43	4,8
1.7225	42CrMo4 kaleno • vergütet • hardened • закалено	310	44,29	4,8

Poznámka:

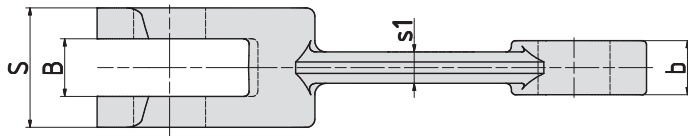
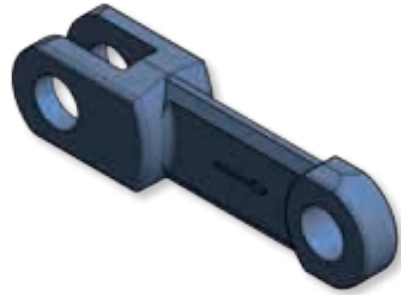
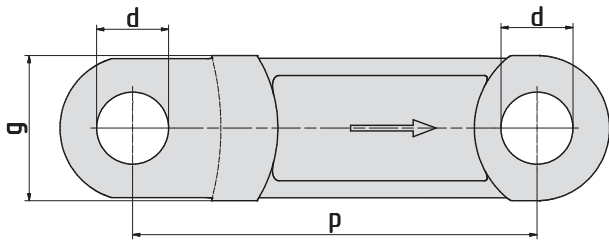
Bemerkung:

Note:

Примечание:

- Spojovací čepy na straně č. 14
- Verbindungsbolzen auf Seite Nr. 14
- Connecting links on the side n. 14
- Соединительные валики на странице № 14

Kované řetězy - dle tovární normy
Gabellaschenketten - nach Werksnorm
Forged link chains - to work's standard
Цепи тяговые вильчатые - согласно заводскому стандарту

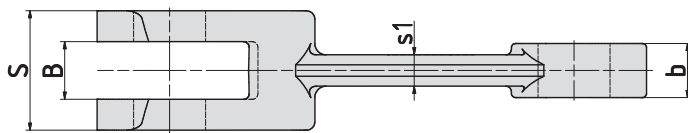
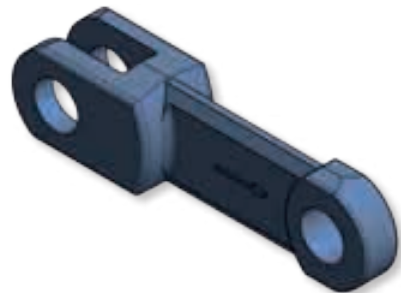
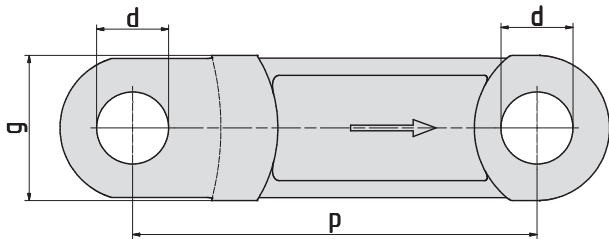


Typ • Ausführung • Execution • Тип

125 x 36 x 13

p mm	g mm	B mm	b mm	S mm	s ₁ mm	d mm
125	36	14	13	30	10	16

Materiál Werkstoff Material Материал		Tepelné zpracování Wärmebehandlung Heat treatment Термическая обработка	F _B kN min.	F _A kN	Q kg/m
1.7147	20MnCr5	cementováno • einsatzgehärtet • case hardened • цементирувано	165	23,57	4,4
1.1186/1.0503	C40/C45	kaleno • gehärtet • hardened • закалено	215	30,71	4,4
1.7225	42CrMo4	kaleno • vergütet • hardened • закалено	290	41,42	4,4



Typ • Ausführung • Execution • Тип

142 x 50 x 8

p mm	g mm	B mm	b mm	S mm	s ₁ mm	d mm
142	50	9	8	24	6	20

Materiál Werkstoff Material Материал		Tepelné zpracování Wärmebehandlung Heat treatment Термическая обработка	F _B kN min.	F _A kN	Q kg/m
1.7147	20MnCr5	cementováno • einsatzgehärtet • case hardened • цементирувано	130	18,57	5,8
1.1186/1.0503	C40/C45	kaleno • gehärtet • hardened • закалено	195	27,85	5,8
1.7225	42CrMo4	kaleno • vergütet • hardened • закалено	260	37,14	5,8

Poznámka:

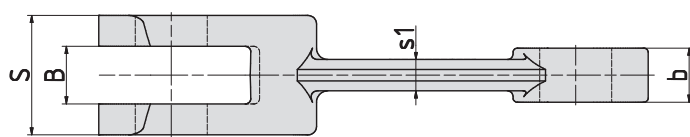
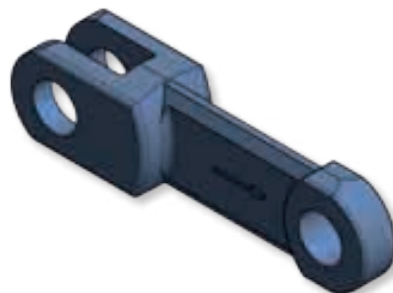
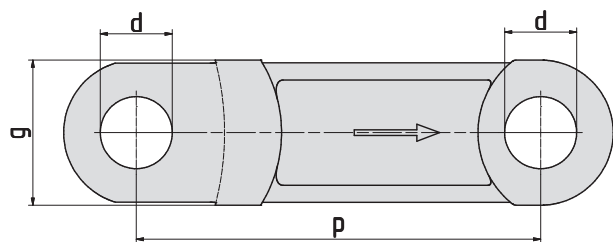
Bemerkung:

Note:

Примечание:

- Spojovací čepy na straně č. 14
- Verbindungsbolzen auf Seite Nr. 14
- Connecting links on the side n. 14
- Соединительные валики на странице № 14

Kované řetězy - dle tovární normy
Gabellaschenketten - nach Werksnorm
Forged link chains - to work's standard
Цепи тяговые вильчатые - согласно заводскому стандарту

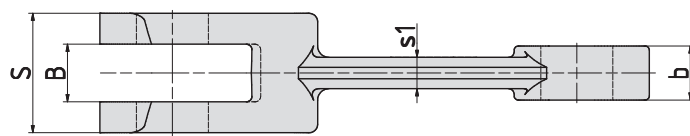
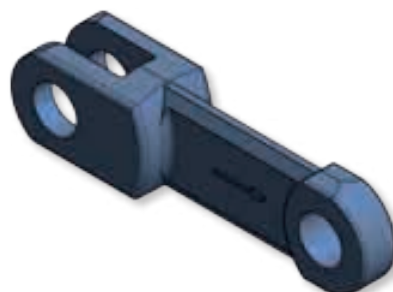
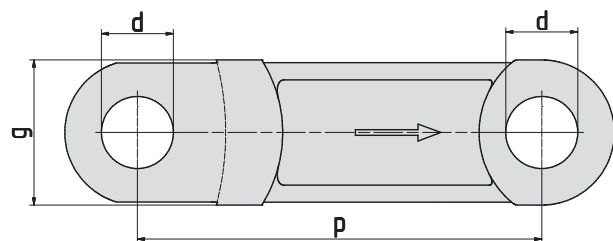


Typ • Ausführung • Execution • Тип

142 x 50 x 19

p mm	g mm	B mm	b mm	S mm	s ₁ mm	d mm
142	50	20	19	42	11	25

Materiál Werkstoff Material Материал	Tepelné zpracování Wärmebehandlung Heat treatment Термическая обработка	F _B kN min.	F _A kN	Q kg/m
1.7147	20MnCr5 cementováno • einsatzgehärtet • case hardened • цементирувано	300	42,85	9,4
1.1186/1.0503	C40/C45 kaleno • gehärtet • hardened • закалено	375	53,57	9,4
1.7225	42CrMo4 kaleno • vergütet • hardened • закалено	550	78,57	9,4



Typ • Ausführung • Execution • Тип

142 x 50 x 25

p mm	g mm	B mm	b mm	S mm	s ₁ mm	d mm
142	50	27	25	54	15	25

Materiál Werkstoff Material Материал	Tepelné zpracování Wärmebehandlung Heat treatment Термическая обработка	F _B kN min.	F _A kN	Q kg/m
1.7147	20MnCr5 cementováno • einsatzgehärtet • cemented • Цементирувано	375	53,57	12,2
1.1186/1.0503	C40/C45 kaleno • gehärtet • hardened • закалено	480	68,75	12,2
1.7225	42CrMo4 kaleno • vergütet • hardened • закалено	660	94,28	12,2

Poznámka:

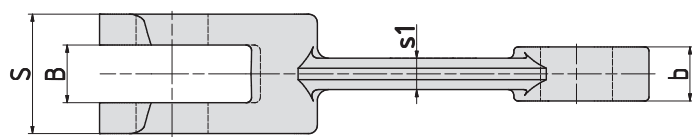
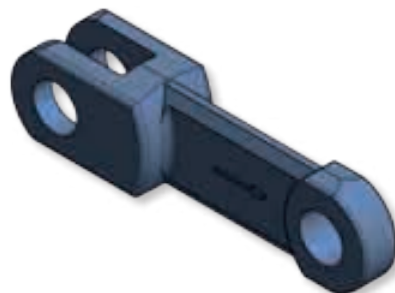
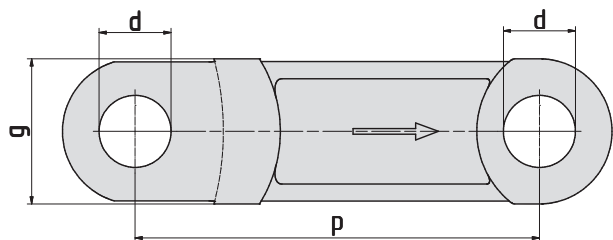
Bemerkung:

Note:

Примечание:

- Spojovací čepy na straně č. 14
- Verbindungsbolzen auf Seite Nr. 14
- Connecting links on the side n. 14
- Соединительные валики на странице № 14

Kované řetězy - dle tovární normy
Gabellaschenkettens - nach Werksnorm
Forged link chains - to work's standard
Цепи тяговые вильчатые - согласно заводскому стандарту

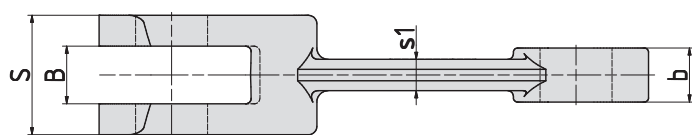
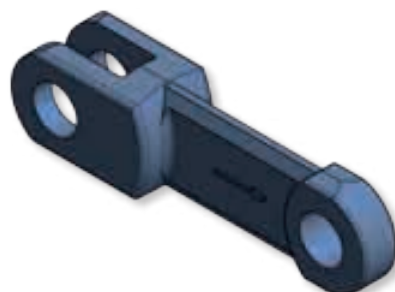
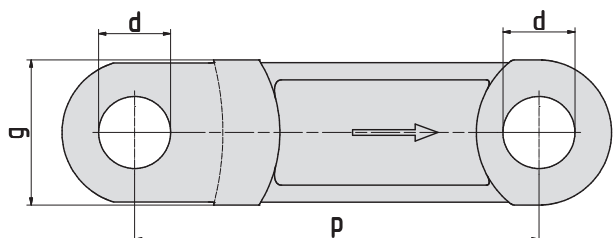


Typ • Ausführung • Execution • Тип

142 x 50 x 28

p mm	g mm	B mm	b mm	S mm	s ₁ mm	d mm
142	50	30	28	62	15	25

Materiál Werkstoff Material Материал		Tepelné zpracování Wärmebehandlung Heat treatment Термическая обработка	F _B kN min.	F _A kN	Q kg/m
1.7147	20MnCr5	cementováno • einsatzgehärtet • cemented • Цементировано	450	64,28	13,6
1.1186/1.0503	C40/C45	kaleno • gehärtet • hardened • закалено	575	82,14	13,6
1.7225	42CrMo4	kaleno • vergütet • hardened • закалено	775	110,71	13,6



Typ • Ausführung • Execution • Тип

160 x 50 x 23

p mm	g mm	B mm	b mm	S mm	s ₁ mm	d mm
160	50	25	23	50	13	25

Materiál Werkstoff Material Материал		Tepelné zpracování Wärmebehandlung Heat treatment Термическая обработка	F _B kN min.	F _A kN	Q kg/m
1.7147	20MnCr5	cementováno • einsatzgehärtet • cemented • Цементировано	375	53,57	10,8
1.1186/1.0503	C40/C45	kaleno • gehärtet • hardened • закалено	480	68,57	10,8
1.7225	42CrMo4	kaleno • vergütet • hardened • закалено	650	92,85	10,8

Poznámka:

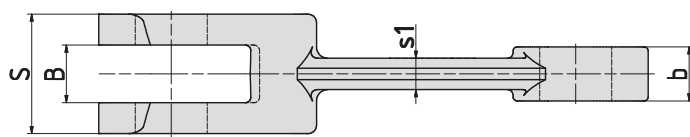
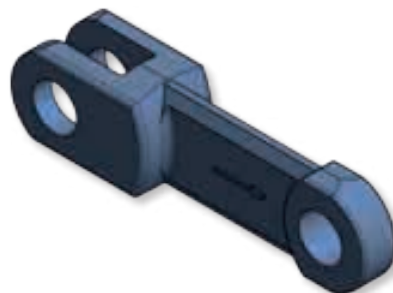
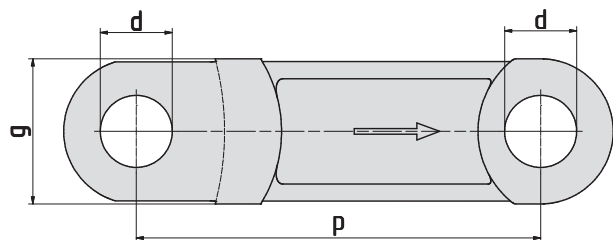
Bemerkung:

Note:

Примечание:

- Spojovací čepy na straně č. 14
- Verbindungsbolzen auf Seite Nr. 14
- Connecting links on the side n. 14
- Соединительные валики на странице № 14

Kované řetězy - dle tovární normy
Gabellaschenketten - nach Werksnorm
Forged link chains - to work's standard
Цепи тяговые вильчатые - согласно заводскому стандарту

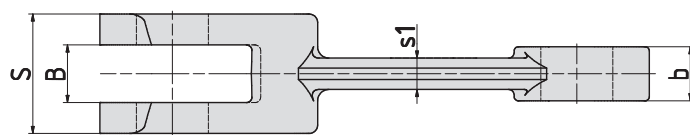
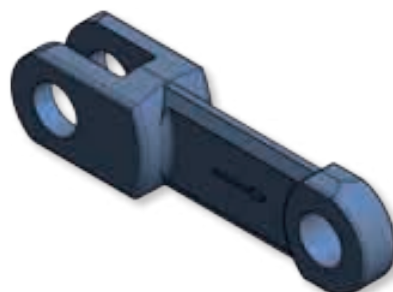
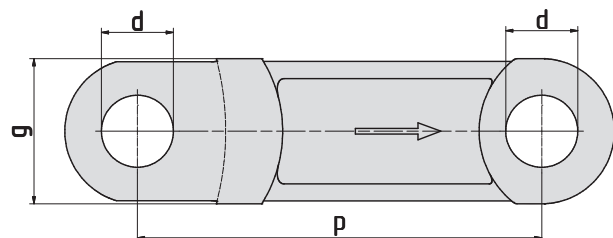


Typ • Ausführung • Execution • Тип

200 x 60 x 25

p mm	g mm	B mm	b mm	S mm	s ₁ mm	d mm
200	60	27	25	55	16	30

Materiál Werkstoff Material Материал	Tepelné zpracování Wärmebehandlung Heat treatment Термическая обработка	F _B kN min.	F _A kN	Q kg/m
1.7147	20MnCr5 cementováno • einsatzgehärtet • cemented • Цементировано	355	50,71	11,3
1.1186/1.0503	C40/C45 kaleno • gehärtet • hardened • закалено	500	71,42	11,3
1.7225	42CrMo4 kaleno • vergütet • hardened • закалено	660	94,28	11,3



Typ • Ausführung • Execution • Тип

200 x 60 x 30

p mm	g mm	B mm	b mm	S mm	s ₁ mm	d mm
200	60	32	30	66	20	30

Materiál Werkstoff Material Материал	Tepelné zpracování Wärmebehandlung Heat treatment Термическая обработка	F _B kN min.	F _A kN	Q kg/m
1.7147	20MnCr5 cementováno • einsatzgehärtet • case hardened • Цементировано	500	71,42	16,7
1.1186/1.0503	C40/C45 kaleno • gehärtet • hardened • закалено	650	92,85	16,7
1.7225	42CrMo4 kaleno • vergütet • hardened • закалено	900	128,57	16,7

Poznámka:

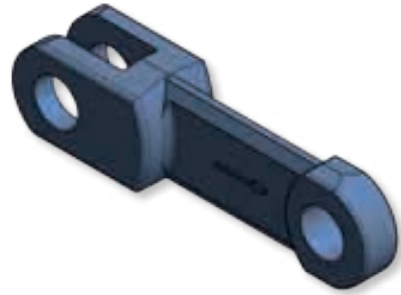
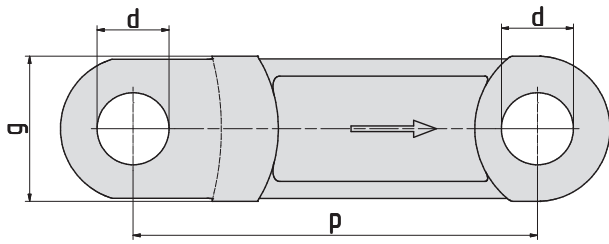
Bemerkung:

Note:

Примечание:

- Spojovací čepy na straně č. 14
- Verbindungsbolzen auf Seite Nr. 14
- Connecting links on the side n. 14
- Соединительные валики на странице № 14

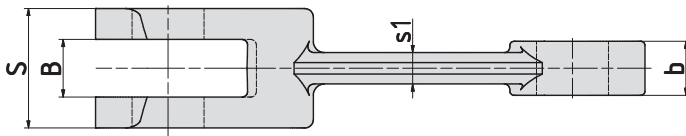
Kované řetězy - dle tovární normy
Gabellaschenkettens - nach Werksnorm
Forged link chains - to work's standard
Цепи тяговые вильчатые - согласно заводскому стандарту



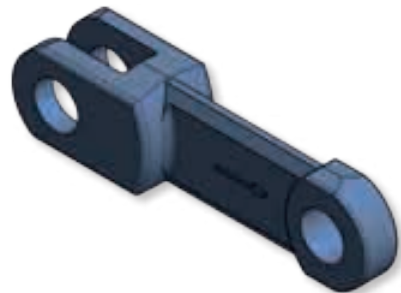
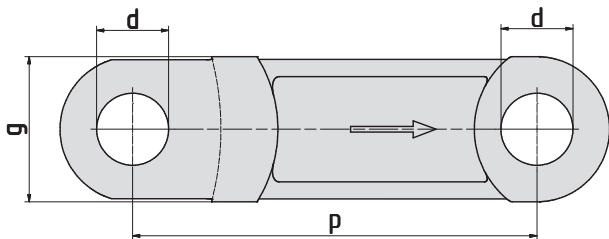
Typ • Ausführung • Execution • Тип

216 x 72 x 25

p mm	g mm	B mm	b mm	S mm	s ₁ mm	d mm
216	72	27	25	58	18	35



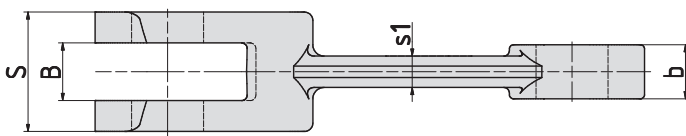
Materiál Werkstoff Material Материал		Tepelné zpracování Wärmebehandlung Heat treatment Термическая обработка	F _B kN min.	F _A kN	Q kg/m
1.7147	20MnCr5	cementováno • einsatzgehärtet • case hardened • цементирувано	520	74,28	19,8
1.1186/1.0503	C40/C45	kaleno • gehärtet • hardened • закалено	715	102,14	19,8
1.7225	42CrMo4	kaleno • vergütet • hardened • закалено	965	137,85	19,8



Typ • Ausführung • Execution • Тип

216 x 72 x 26

p mm	g mm	B mm	b mm	S mm	s ₁ mm	d mm
216	72	28	26	58	20	35



Materiál Werkstoff Material Материал		Tepelné zpracování Wärmebehandlung Heat treatment Термическая обработка	F _B kN min.	F _A kN	Q kg/m
1.7147	20MnCr5	cementováno • einsatzgehärtet • case hardened • цементирувано	555	79,28	20,7
1.1186/1.0503	C40/C45	kaleno • gehärtet • hardened • закалено	760	108,57	20,7
1.7225	42CrMo4	kaleno • vergütet • hardened • закалено	1030	147,14	20,7

Poznámka:

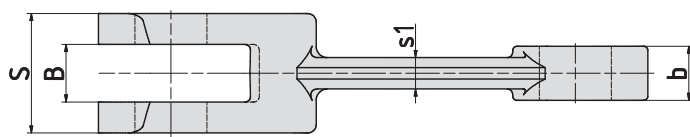
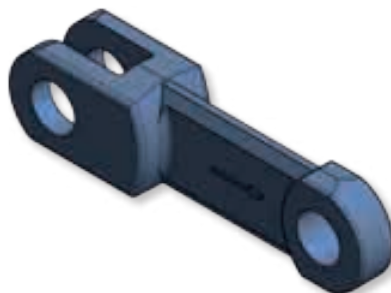
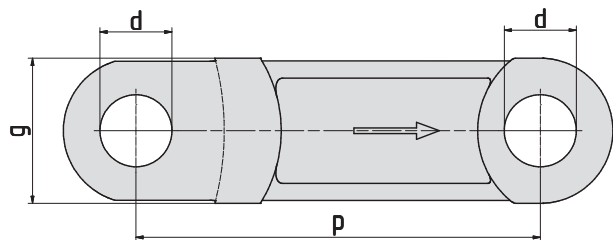
Bemerkung:

Note:

Примечание:

- Spojovací čepy na straně č. 14
- Verbindungsbolzen auf Seite Nr. 14
- Connecting links on the side n. 14
- Соединительные валики на странице № 14

Kované řetězy - dle tovární normy
Gabellaschenketten - nach Werksnorm
Forged link chains - to work's standard
Цепи тяговые вильчатые - согласно заводскому стандарту

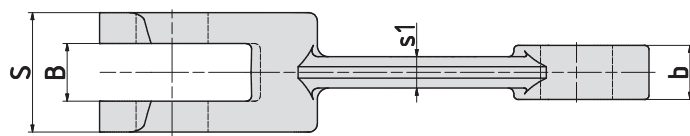
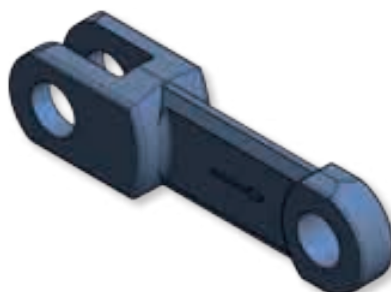
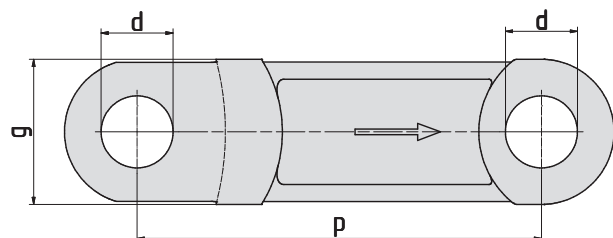


Typ • Ausführung • Execution • Тип

260 x 75 x 31

p mm	g mm	B mm	b mm	S mm	s ₁ mm	d mm
260	75	33	31	65	20	32

Materiál Werkstoff Material Материал		Tepelné zpracování Wärmebehandlung Heat treatment Термическая обработка	F _B kN min.	F _A kN	Q kg/m
1.7147	20MnCr5	cementováno • einsatzgehärtet • case hardened • цементирувано	850	121,42	19,8
1.1186/1.0503	C40/C45	kaleno • gehärtet • hardened • закалено	1100	157,14	19,8
1.7225	42CrMo4	kaleno • vergütet • hardened • закалено	1480	211,42	19,8



Typ • Ausführung • Execution • Тип

260 x 75 x 31S

p mm	g mm	B mm	b mm	S mm	s ₁ mm	d mm
260	75	33	31	70	20	32

Materiál Werkstoff Material Материал		Tepelné zpracování Wärmebehandlung Heat treatment Термическая обработка	F _B kN min.	F _A kN	Q kg/m
1.7147	20MnCr5	cementováno • einsatzgehärtet • case hardened • цементирувано	850	121,42	21
1.1186/1.0503	C40/C45	kaleno • gehärtet • hardened • закалено	1100	157,14	21
1.7225	42CrMo4	kaleno • vergütet • hardened • закалено	1480	211,42	21

Poznámka:

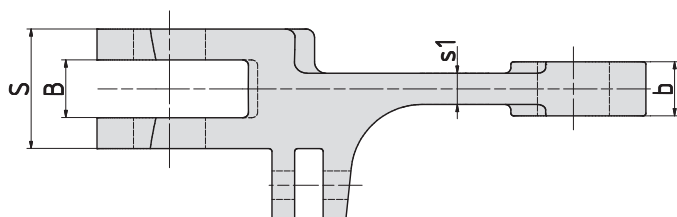
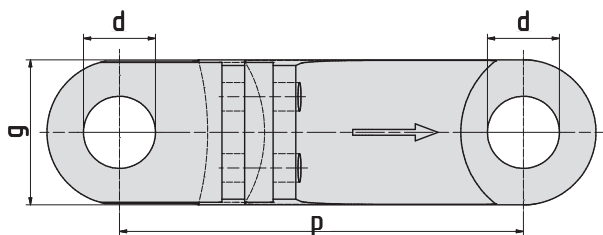
Bemerkung:

Note:

Примечание:

- Spojovací čepy na straně č. 14
- Verbindungsbolzen auf Seite Nr. 14
- Connecting links on the side n. 14
- Соединительные валики на странице № 14

Kované řetězy - dle tovární normy
Gabellaschenkettens - nach Werksnorm
Forged link chains - to work's standard
Цепи тяговые вильчатые - согласно заводскому стандарту

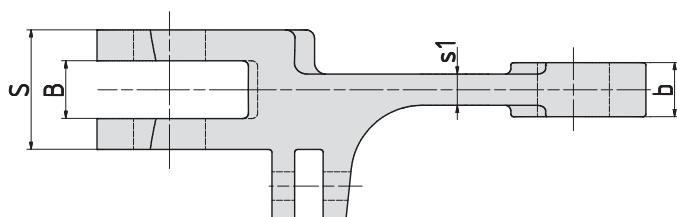
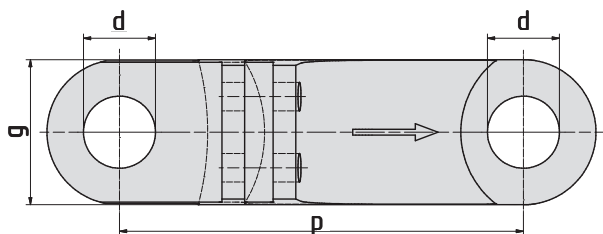


Typ • Ausführung • Execution • Тип

142 x 50 x 20

p mm	g mm	B mm	b mm	S mm	s ₁ mm	d mm
142	50	20	19	42	11	25

Materiál Werkstoff Material Материал	Tepelné zpracování Wärmebehandlung Heat treatment Термическая обработка	F _B kN min.	F _A kN	Q kg/m
1.7147	20MnCr5 cementováno • einsatzgehärtet • case hardened • цементиrowано	290	41,42	11,6
1.1186/1.0503	C40/C45 kaleno • gehärtet • hardened • закалено	370	52,85	11,6
1.7225	42CrMo4 kaleno • vergütet • hardened • закалено	550	78,57	11,6



Typ • Ausführung • Execution • Тип

142 x 50 x 30

p mm	g mm	B mm	b mm	S mm	s ₁ mm	d mm
142	50	30	28	62	15	25

Materiál Werkstoff Material Материал	Tepelné zpracování Wärmebehandlung Heat treatment Термическая обработка	F _B kN min.	F _A kN	Q kg/m
1.7147	20MnCr5 cementováno • einsatzgehärtet • case hardened • цементиrowано	370	52,85	16,7
1.1186/1.0503	C40/C45 kaleno • gehärtet • hardened • закалено	480	68,57	16,7
1.7225	42CrMo4 kaleno • vergütet • hardened • закалено	650	92,85	16,7

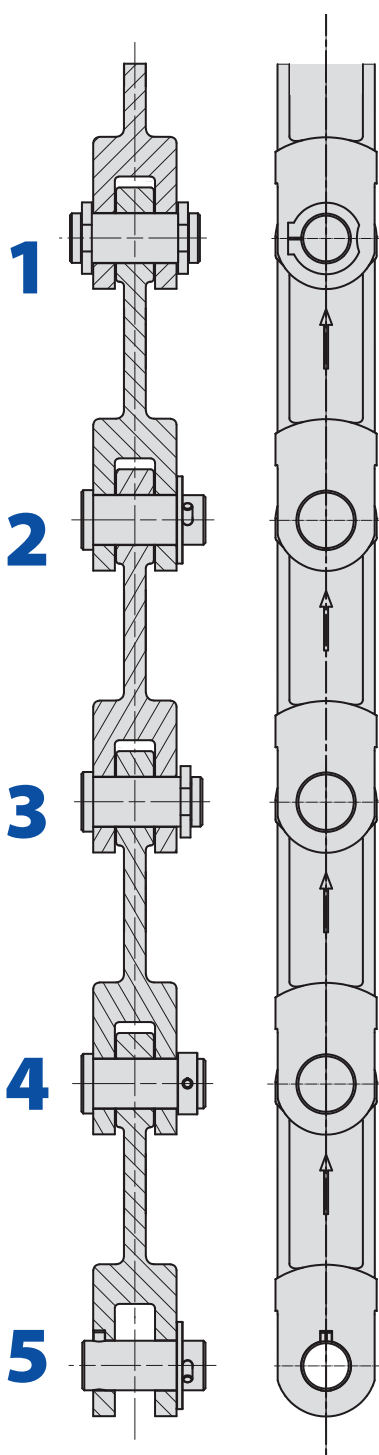
Poznámka:

Bemerkung:

Note:

Примечание:

- Spojovací čepy na straně č. 14
- Verbindungsbolzen auf Seite Nr. 14
- Connecting links on the side n. 14
- Соединительные валики на странице № 14



Podle použití a provozních podmínek řetězů vyvinuli ŘETĚZY VAMBERK společně se zákazníky širokou paletu spojovacích čepů a pojistného materiálu, které se kombinují s jednotlivými články řetězu. Správná kombinace jednotlivých materiálů a tepelného zpracování spojovacích elementů a článků řetězu je námi plně garantována.

K axiálnímu zabezpečení čepů nabízíme velké množství kombinací. Zde uvádíme jen některé možnosti. Naši inženýři Vám navrhnou optimální řešení v závislosti na Vašich požadavcích.

Nach Anwendung- und Betriebsbedingungen entwickelte ŘETĚZY VAMBERK zusammen mit den Kunden eine breite Palette an Verbindungsbolzen und Befestigungsmaterialie, die mit den einzelnen Kettengliedern kombiniert werden. Wir garantieren voll die richtige Kombination der einzelnen Werkstoffe und die Wärmebehandlung der Verbindungselemente und Kettenglieder.

Zur axialen Bolzensicherung bieten wir viele Kombinationsmöglichkeiten. Hier führen wir nur einige Beispiele auf. Unsere Ingenieure schlagen Ihnen die optimale Lösung nach Ihren Anforderungen vor.

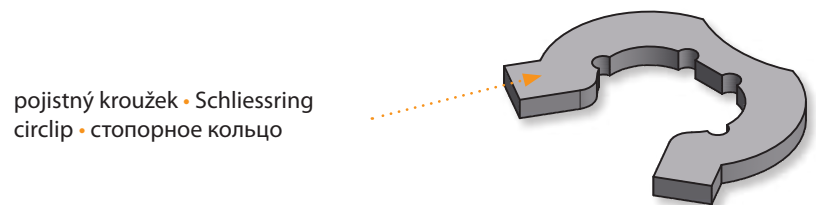
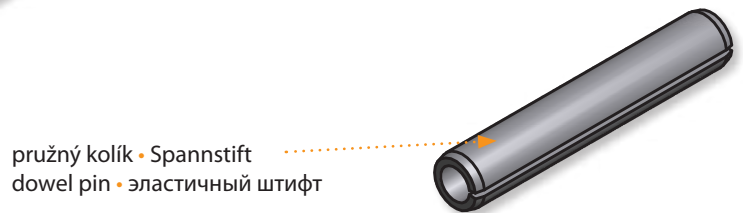
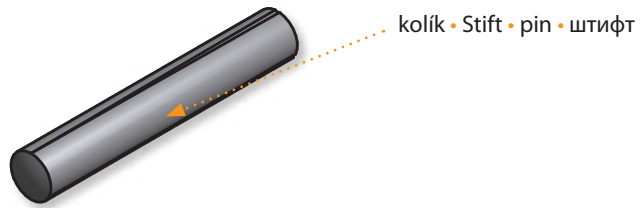
Depending on the chain use and the chain operation conditions, ŘETĚZY VAMBERK in cooperation with the customers have developed a wide range of the connecting pins and safety materials to be combined with the individual chain links. We fully guarantee the correct combination of the individual materials and of the heat treatment of the connecting links and chain elements.

We offer a large number of combinations for the axial security of the pins. We only present a couple of options here. Our engineers will gladly suggest to you the optimum solution based on your requirements.

В зависимости от использования и условий работы цепей компания «ŘETĚZY VAMBERK» разработала совместно с клиентами широкий спектр соединительных валиков и стопорного материала, которые сочетаются с отдельными звеньями цепи. Мы полностью гарантируем правильное сочетание отдельных материалов и термообработки соединительных элементов и звеньев цепи.

Для осевой фиксации валиков предлагаем большое количество комбинаций. Здесь мы приводим только некоторые возможности. Наши инженеры предложат вам оптимальные решения в зависимости от ваших требований.

Spojovací elementy
Verbindungselemente
Connecting links
Соединительные элементы



Unašeče Mitnehmer Attachments Специальные пластины

ŘETĚZY VAMBERK dodává pro každý typ řetězu také odpovídající unašeče. Výběr vhodného materiálu a tvaru unašeče závisí na přepravovaném materiálu, jeho množství a také kam přepravujeme materiál. To znamená na jakou vzdálenost a zda se jedná o dopravník horizontální, šikmý nebo vertikální.

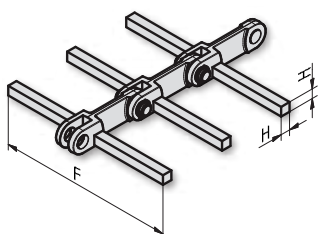
ŘETĚZY VAMBERK liefert für jeden Kettentyp auch die zugehörigen Mitnehmer. Die Auswahl des geeigneten Werkstoffs ist vom transportiertem Material, seiner Menge und auch wohin das Material transportiert wird, abhängig. Das bedeutet auf welche Entfernung und ob es sich um einen horizontalen, schrägen oder vertikalen Förderer handelt.

ŘETĚZY VAMBERK also supplies the appropriate attachments for each kind of chain. The choice of the suitable material and the shape of the attachment depends on the material to be transported, the quantity of such a material and on the destination to which such a material is transported. This means the distance over which such a material is transported and whether it is a horizontal conveyor, an inclined conveyor or a vertical conveyor.

Компания «ŘETĚZY VAMBERK» для каждого типа цепи поставяет так же и соответствующие специальные пластины. Выбор правильного материала и формы специальной пластины зависит от транспортируемого материала, его количества и от того, куда мы транспортируем материал. То есть, на какое расстояние материал транспортируется, и если речь идет о конвейере горизонтальном, наклонном или вертикальном.

Typ • Typ • Type • Тип

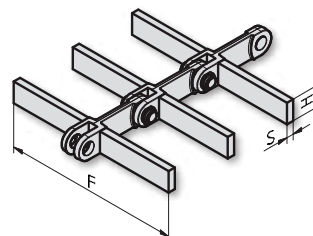
A



- T článek (navařený čtvercový/plochý unašeč max. do poloviny výšky článku řetězu) horizontální nebo šikmý dopravník do 5° (jednořadý řetěz).
- T-Glied (angeschweißter viereckiger/flacher Mitnehmer max. bis in die halbe Höhe des Kettenglieds) horizontaler oder schräger Förderer bis 5° (Einstrangkette).
- T - link (a squared / flat attachment welded-on up to a maximum of one half of the chain link height) - for a horizontal or inclined conveyor of up to 5° (single strand chain).
- «Т»-образное звено (приварена квадратная/плоская специальная пластина макс. до половины высоты звена цепи), горизонтальный или наклонный конвейер до 5° (однорядная цепь).

Typ • Typ • Type • Тип

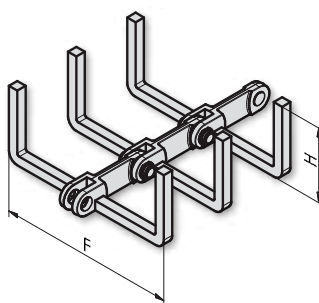
B



- BT článek (navařený plochý unašeč do celé výšky článku řetězu) horizontální nebo šikmý dopravník do 10° (jednořadý řetěz).
- BT-Glied (angeschweißter flacher Mitnehmer bis in ganze Höhe des Kettenglieds) horizontaler oder schräger Förderer bis 10° (Einstrangkette).
- BT - link (a flat attachment welded on over the entire chain link height) – for a horizontal or inclined conveyor of up to 10° (single strand chain).
- «BT»-образное звено (приварена плоская специальная пластина до всей высоты звена цепи), горизонтальный или наклонный конвейер до 10° (однорядная цепь).

Typ • Typ • Type • Тип

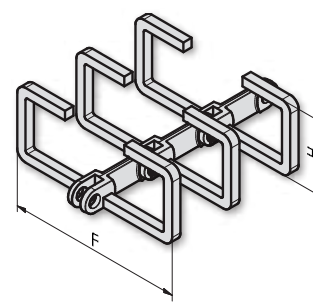
U



- U článek (navařený čtvercový unašeč) horizontální nebo šikmý dopravník do 25° (jednořadý řetěz).
- U-Glied (angeschweißter viereckiger Mitnehmer bis in ganze Höhe des Kettenglieds) horizontaler oder schräger Förderer bis 25° (Einstrangkette).
- U - link (a squared attachment welded on) – for a horizontal or inclined conveyor of up to 25° (single strand chain).
- «U»-образное звено (приварена квадратная специальная пластина), горизонтальный или наклонный конвейер до 25° (однорядная цепь).

Typ • Typ • Type • Тип

C

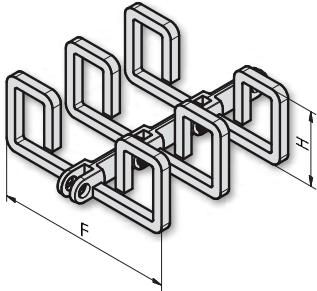


- O článek (navařený čtvercový unašeč) horizontální nebo šikmý dopravník do 25°, (navařený čtvercový unašeč s plechem) šikmý/svislý dopravník od 25° do 90° (jednořadý řetěz).
- O-Glied (angeschweißter viereckiger Mitnehmer) horizontaler oder schräger Förderer bis 25°, (angeschweißter viereckiger Mitnehmer mit Blech) schräger/vertikaler Förderer ab 25 bis 90° (Einstrangkette).
- O - link (a squared attachment welded on) – for a horizontal or inclined conveyor of up to 25°, (a squared attachment welded on with a sheet metal) – for an inclined / vertical conveyor from 25° to 90° (single strand chain).
- «O»-образное звено (приварена квадратная специальная пластина), горизонтальный или наклонный конвейер до 25°, (приварена квадратная специальная пластина с листом металла) наклонный/вертикальный конвейер от 25° до 90° (однорядная цепь).

Unašeče Mitnehmer Attachments Специальные пластины

Typ • Typ • Type • Тип

0



- OO článek (navářený čtvercový unašeč) horizontální nebo šikmý dopravník do 25°, (navářený čtvercový unašeč s plechem) šikmý/svislý dopravník od 25° do 90° (jednořadý řetěz).
- OO-Glied (angeschweißter viereckiger Mitnehmer) horizontaler oder schräger Förderer bis 25°, (angeschweißter viereckiger Mitnehmer mit Blech) schräger/vertikaler Förderer ab 25 bis 90° (Einstrangkette).
- OO - link (a squared attachment welded on) – for a horizontal or inclined conveyor of up to 25°, (a squared attachment welded on with a sheet metal) – for an inclined / vertical conveyor from 25° to 90° (single strand chain).
- «ОО»-образное звено (приварена квадратная специальная пластина), горизонтальный или наклонный конвейер до 25°, (приварена квадратная специальная пластина с листом металла), наклонный/вертикальный конвейер от 25° до 90° (однорядная цепь).

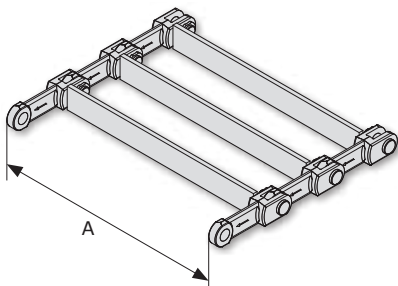
Rádi vyhovíme Vaším dalším požadavkům na konstrukci, rozměry, materiály, tepelné a povrchové zpracování unašečů.

Ihren Wünschen an Konstruktion, Dimensionen, Materialien, Wärmebehandlung oder Oberflächenbearbeitung der Mitnehmern werden wir gern entsprechen.

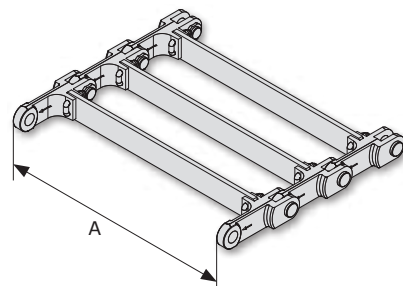
We shall gladly meet any of your other requirements for design, dimensions, materials, heat and surface treatment of the attachments.

Рады удовлетворим Ваши требования относительно конструкции, размеров, материалов, термической обработки и обработки поверхности специальных пластин.

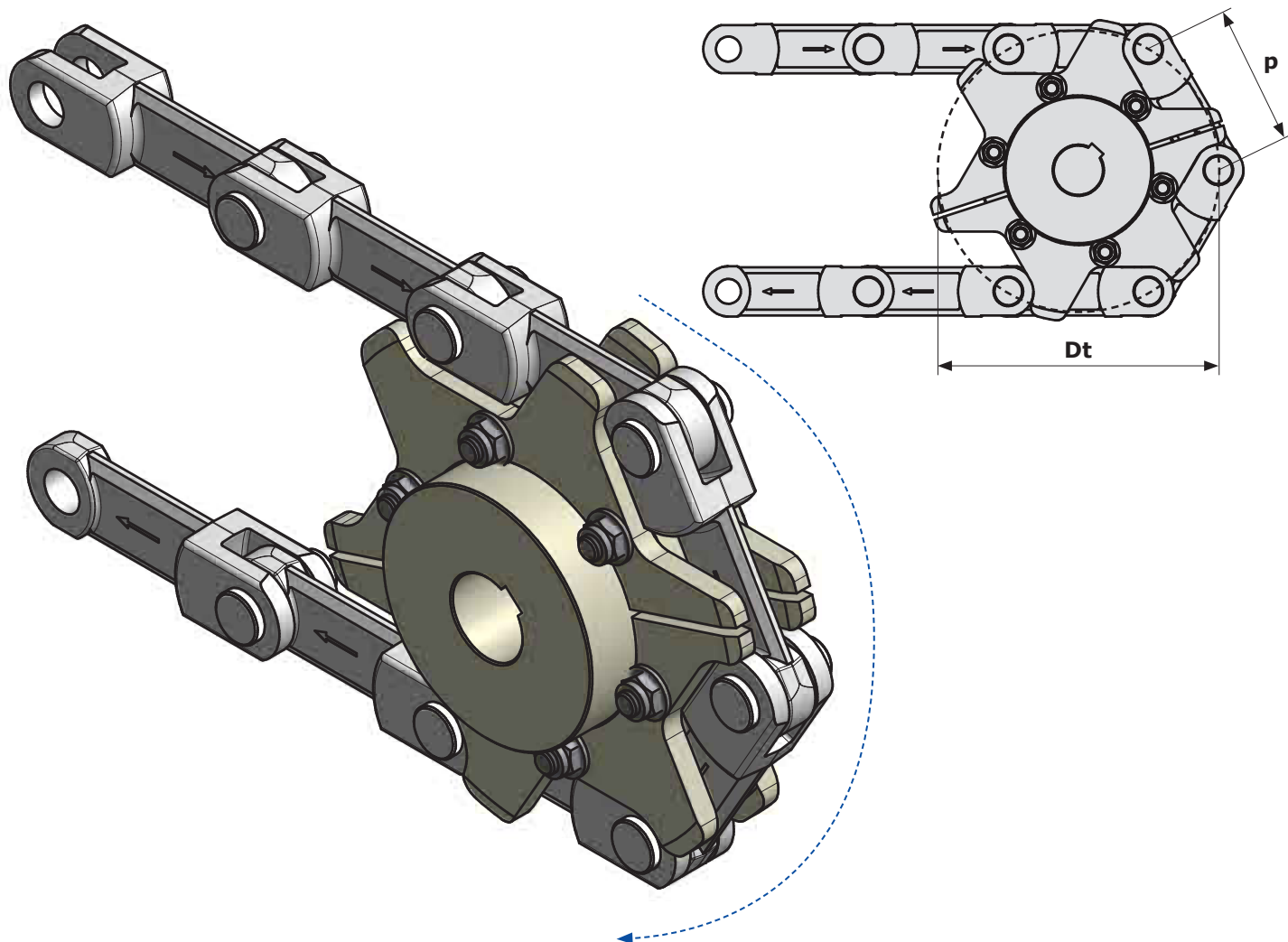
**Unašeče standartní provedení (jednořadý řetěz)
Mitnehmer in Standardausführung (Einstrangkette)
Attachments of standard design (single strand chain)
Специальные пластины стандартного исполнения
(однорядная цепь)**



**Unašeče standartní provedení (dvojitý řetěz)
Mitnehmer in Standardausführung (Doppelstrangkette)
Attachments of standard design (double strand chain)
Специальные пластины стандартного исполнения
(двойрядная цепь)**



Řetězová kola
Kettenräder
Sprockets
Цепные колеса



Optimální životnost řetězů ŘETĚZY VAMBERK může být jen zaručena, jestliže společně s řetězy jsou vyměněna řetězová kola. Obvykle stačí, když se vymění pouze opotřebovaný řetězový disk. Řetězové disky se běžně vyrábějí z materiálu C 45, který na přání tepelně zpracujeme. Pro zvláštní provozní podmínky nabízíme samozřejmě širokou paletu dalších ocelí, abychom navrhli nejlepší řešení. Dle Vašich požadavků dodávají ŘETĚZY VAMBERK také kompletní řetězová kola.

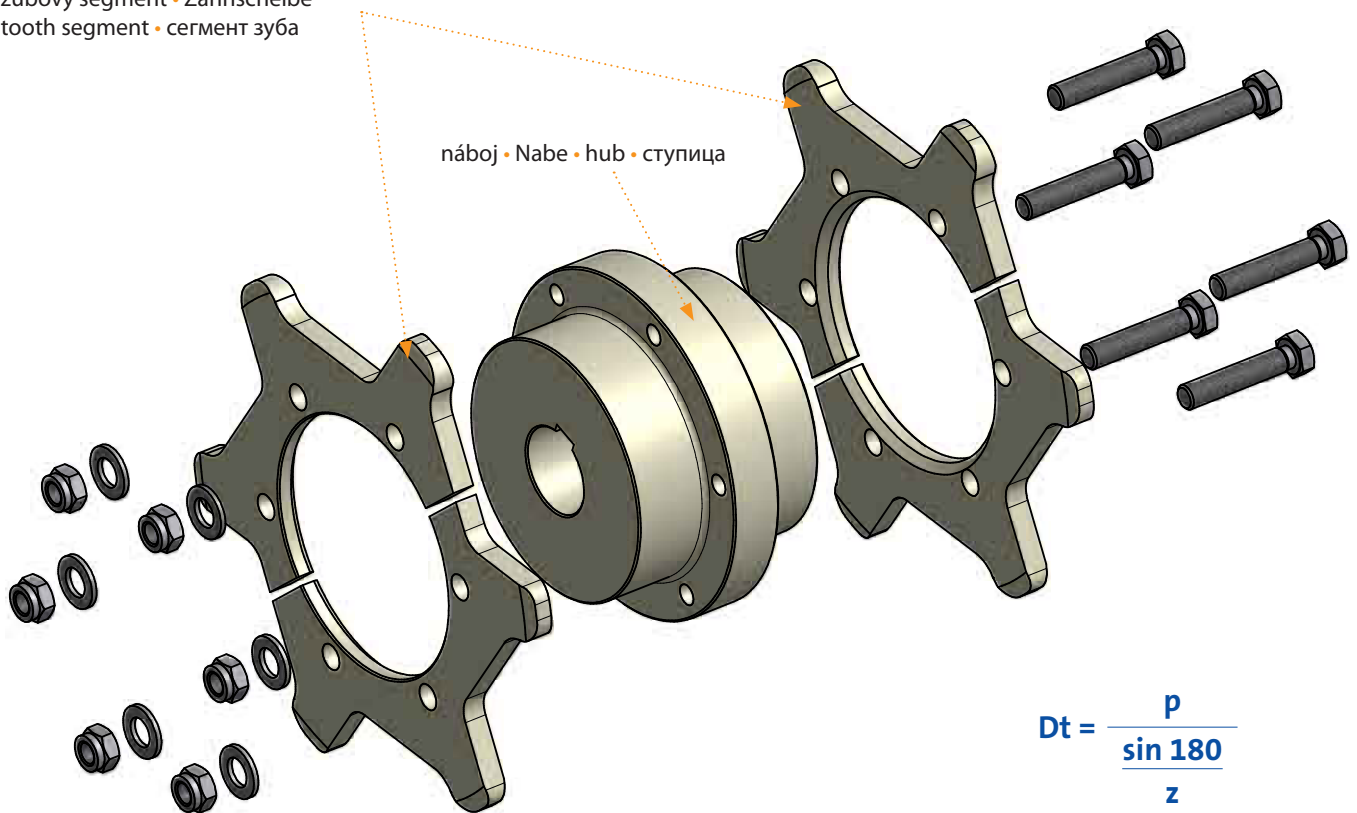
Die optimale Lebensdauer der Ketten von ŘETĚZY VAMBERK kann nur durch gemeinsames Wechseln mit den Kettenrädern garantiert werden. Gewöhnlich ist das Auswechseln der verschlissenen Kettenscheibe ausreichend. Kettenscheiben werden gewöhnlich aus Werkstoff C45 gefertigt und auf Wunsch wärmebehandelt. Für Sonderbetriebsbedingungen bieten wir selbstverständlich eine breite Palette weiterer Stähle, um die beste Lösung anzubieten. Nach Ihren Wünschen liefert ŘETĚZY VAMBERK auch komplette Kettenräder.

The optimum lifetime of the chains supplied by the ŘETĚZY VAMBERK company can only be guaranteed if the sprockets are replaced together with the chains. It is usually sufficient if only the worn-out chain disk is replaced. The chain disks are usually manufactured from the C 45 material which we can be heat-treated by us upon request. We naturally offer a wide range of other steels for the special operating conditions to suggest the optimum solution. Based on your requirements, the ŘETĚZY VAMBERK may also supply the complete sprockets.

Оптимальный срок службы цепей фирмы «ŘETĚZY VAMBERK» может быть гарантирован только в том случае, если вместе с цепями заменены цепные колеса. Как правило, достаточно заменить только изношенное цепное колесо без ступицы. Цепные колеса без ступицы производят стандартно из материала C 45, который, по требованию, мы подвергаем термообработке. Для специальных условий эксплуатации, конечно, мы предлагаем широкий спектр других сталей с тем, чтобы мы могли предложить лучшее решение. По вашему требованию компания «ŘETĚZY VAMBERK» поставяет так же и комплектные цепные колеса.

Řetězová kola Kettenräder Sprockets Цепные колеса

zubový segment • Zahnscheibe
tooth segment • сегмент зуба



$$Dt = \frac{P}{\sin 180/z}$$

Tabulka roztečných kružnic Dt (mm) • Teilkreisdurchmessertabelle Dt (mm)
The pitch circle diameter chart Dt (mm) • Таблица делительной окружностей Dt (мм)

p-rozteč řetězu • p- Kettenteilung chain pitch • шаг цепи								
Z-počet zubů • Zahnanzahl number of teeth • число зубьев	101,6	102	125	142	160	200	216	260
6	203,20	204,00	250,00	284,00	320,00	400,00	432,00	520,00
7	234,16	235,09	288,10	327,28	368,76	460,95	497,83	599,24
8	265,49	266,54	326,64	371,06	418,10	522,63	564,44	679,41
9	297,06	298,23	365,48	415,18	467,81	584,76	631,54	760,19
10	328,78	330,08	404,51	459,52	517,77	647,21	698,99	841,38
11	360,63	362,05	443,68	504,02	567,91	709,89	766,68	922,86
12	392,55	394,10	482,96	548,65	618,19	772,74	834,56	1004,56
13	424,54	426,22	522,32	593,36	668,57	835,72	902,57	1086,43
14	456,59	458,38	561,74	638,14	719,03	898,79	970,70	1168,43

Provedení kol:

- z jakýchkoliv materiálů
- v jakýchkoliv rozměrech
- možnost tepelného zpracování zubů

Ausführung der Kettenräder:

- aus jeglichen Materialien
- mit jeglichen Abmessungen
- Wärmebehandlung der Zähne möglich

Sprocket design:

- available in any material
- available in any dimension
- teeth heat treatment upon request

Исполнение цепных колес:

- из любых материалов
- в произвольных размерах
- возможность тепловой обработки зубьев

Materiály • Werkstoffe • Materials • Материалы

Kované články • Gabellaschen • Forged links • Кованые звенья

Materiál • Werkstoff • Material • Материал		Teplné zpracování Wärmebehandlung Heat treatment Термическая обработка	Tvrdost Härte Hardness Твердость	Cementační hloubka Härtetiefe Carburizing depth Глубина цементации
Označení Kennzeichnung Identification Обозначение	Číslo Number Number Номер			
20MnCr5	1.7147	cementováno • einsatzgehärtet case hardened • цементировано	58 - 62HRC	0,8 – 1,0 mm
C40/C45	1.1186/1.0503	kaleno • gehärtet hardened • закалено	800 - 900 N/mm ²	-
42CrMo4	1.7225	kaleno • vergütet hardened • закалено	1000 - 1300 N/mm ²	-

Čepy • Bolzen • Pins • Валики

Materiál • Werkstoff • Material • Материал		Teplné zpracování Wärmebehandlung Heat treatment Термическая обработка	Tvrdost Härte Hardness Твердость	Cementační hloubka Härtetiefe Carburizing depth Глубина цементации
Označení Kennzeichnung Identification Обозначение	Číslo Number Number Номер			
16MnCr5	1.7131	cementováno • einsatzgehärtet case hardened • цементировано	58 - 62HRC	0,6 – 0,9 mm
18CrNi8	1.5920	cementováno • einsatzgehärtet case hardened • цементировано	58 - 62HRC	0,6 – 0,9 mm

Unašeče • Mitnehmer • Attachments • Специальные пластины

Materiál • Werkstoff • Material • Материал		Teplné zpracování Wärmebehandlung Heat treatment Термическая обработка	Tvrdost Härte Hardness Твердость	Cementační hloubka Härtetiefe Carburizing depth Глубина цементации
Označení Kennzeichnung Identification Обозначение	Číslo Number Number Номер			
St 37-2	1.0038	-	-	-
St 52-3	1.0577	-	-	-
C 45	1.0503	-	-	-
Hardox	-	-	-	-

Oblasti využití - řetězy a řetězová kola
Anwendungsbereiche - Ketten und Kettenräder
Field of Application - Chains and Sprockets
Области использования - цепи и цепные колеса

ŘETĚZY VAMBERK dodávají řetězy a řetězová kola pro většinu průmyslových odvětví po celém světě. Produkty naší firmy jsou nabízeny ve všech známých konstrukčních řešeních a rozměrech, stejně tak jako jsou uzpůsobeny pro použití v nejrůznějších průmyslových odvětvích, z nichž mezi nejvýznamnější patří:

Automobilový průmysl

Chemický průmysl (výroba hnojiv a krmiv, rafinérie apod.)

Hornictví a těžba surovin (např. uhlí, jíl, hlína, železně rudy apod.)

Uhelné elektrárny

Spalovny

Cementárny, vápenky a výroba stavebních hmot

Čistírny vod

Ocelárny

Recyklace

Sklářský průmysl

Dřevařský a papírenský průmysl

Potravinářský průmysl

ŘETĚZY VAMBERK liefert Ketten und Kettenräder für die meisten Industriezweige weltweit. Die Produkte unserer Firma werden in allen bekannten Konstruktionslösungen und Abmessungen angeboten, ebenso sind sie für die Anwendung in verschiedensten Industriezweigen geeignet. Zu den bekanntesten gehören:

Automobilindustrie

Chemische Industrie (Dünger- und Futtermittelproduktion, Raffinerie u.ä.)

Bergbau und Rohstoffgewinnung (z.B. Kohle, Ton, Lehm, Eisenerz u.ä.)

Kohlekraftwerke

Müllverbrennung

Zement-, Kalkwerke und Baustoffproduktion

Klärwerke

Stahlwerke

Recyclingindustrie

Glasindustrie

Holz- und Papierindustrie

Lebensmittelindustrie



Oblasti využití - řetězy a řetězová kola
Anwendungsbereiche - Ketten und Kettenräder
Field of Application - Chains and Sprockets
Области использования - цепи и цепные колеса

ŘETĚZY VAMBERK supplies the chains and sprockets to the major part of the industrial branches all over the world. The products manufactured by our company are offered in all known construction designs and dimensions and are likewise adapted for use in various industrial branches, of which the most significant are the following:

Car industry

Chemical industry (manufacturing of fertilizers and fodder, refinery, etc.)

Mining and resource extraction (such as coal, clay, soil, iron ores, etc.)

Coal power plants

Incineration plants

Cement works, lime works and building material manufacturing

Sewage treatment plants

Steelworks

Recycling

Glass-making industry

Wood-processing industry and paper-making industry

Food industry

Компания «ŘETĚZY VAMBERK» поставляет цепи и цепные колеса для большинства промышленных отраслей во всем мире. Продукция нашей фирмы предлагается во всех известных конструкционных решениях и размерах, в то же время они приспособлены для использования в различных промышленных отраслях, к самым важным из которых относятся:

Автомобильная промышленность

Химическая промышленность (производство удобрений и кормов, нефтеперерабатывающие заводы и т. п.)

Горнодобывающая промышленность и добыча сырья (напр., уголь, ил, глина, железная руда и т. п.)

Угольные электростанции

Мусоросжигальные заводы

Цементные заводы, известковые заводы и производство строительных материалов

Водоочистные сооружения

Сталелитейные заводы

Вторичная переработка

Стекольная промышленность

Деревообрабатывающая и целлюлозно-бумажная промышленность

Пищевая промышленность



Jak nás najít
Wie finden Sie uns
How to find us
Как нас найти



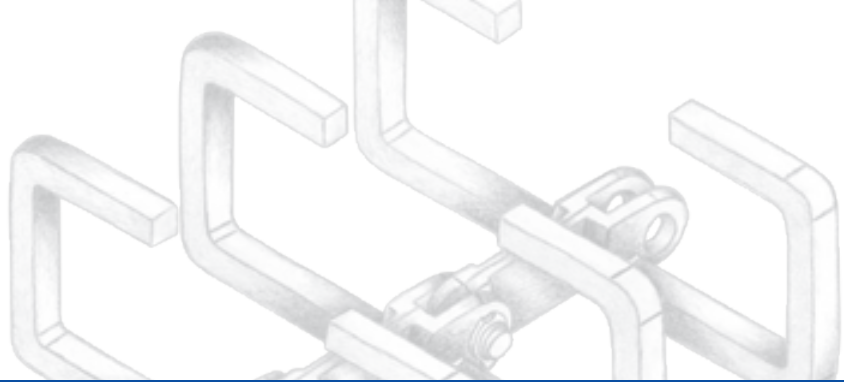
Dresden (D) - Zinnwald - Georgenfeld (D)	E 55
Zinnwald (D) - Teplice (CZ)	E 55
Teplice (CZ) - Praha (CZ)	E 55
Praha (CZ) - Hradec Králové (CZ)	E 67
Hradec Králové (CZ) - Vamberk (CZ)	11



Nürnberg (D) - Waidhaus (D)	E 50
Waidhaus (D) - Plzeň (CZ)	E 50
Plzeň (CZ) - Praha (CZ)	E 50
Praha (CZ) - Hradec Králové (CZ)	E 67
Hradec Králové (CZ) - Vamberk (CZ)	11

Wien (A) - Drasenhofen (A)	E 461
Drasenhofen (A) - Brno (CZ)	E 461
Brno (CZ) - Svitavy (CZ)	E 461
Svitavy (CZ) - Ústí nad Orlicí (CZ)	43 ; 14
Ústí nad Orlicí (CZ) - Vamberk (CZ)	14

- Údaje uvedené v tomto katalogu jsou pouze informativní a výrobce si vyhrazuje právo na případné technické změny na svých výrobcích.
- Die in diesem Katalog angeführten Angaben sind nur informativ und der Hersteller behaltet sich das Recht auf eventuelle technische Änderungen an seinen Erzeugnissen.
- Stated data in this catalogue are for your information only and a producer reserves an authority to make technical changes on its products.
- Данные, указанные в настоящем каталоге являются только информативными, и производитель оставляет за собой право на возможные технические изменения своих изделий.



ŘETĚZY VAMBERK spol. s r.o.

Dvořákova 426, 517 54 Vamberk, Česká republika

tel.: +420 494 512 111, fax: +420 494 544 606

e-mail: obchod@retezy-vam.cz

www.retezy-vam.com

